

14 FEV. 2025 — 04 ABR. 2025

PATROCÍNIO



**PÓS-GRADUAÇÃO**  
**ECOGRAFIA**  
**GINECOLÓGICA**  
2.ª EDIÇÃO



**ADVANCED  
EDUCATION  
FOR THE  
FUTURE**

SINCE 1977

# PORQUÊ PÓS-GRADUAÇÃO EM ECOGRAFIA GINECOLÓGICA?

Nas últimas duas décadas, investigação científica e avanços tecnológicos permitiram o desenvolvimento acelerado da Ecografia Ginecológica.

No entanto, a formação diferenciada nesta área permanece limitada. O programa deste curso abrange todos os aspetos da ecografia em Ginecologia, incluindo a sua aplicação em Oncologia Ginecológica, Infertilidade e Uroginecologia.

A patologia rara e vários procedimentos eco-guiados também são abordados nos conteúdos programáticos.

Ademais, esta formação avançada conta com palestras e discussões de grupo, acompanhadas de recursos pedagógicos submetidos pelos formandos, como imagens e vídeos, para promover uma aprendizagem aprofundada e próxima da realidade diária.

**2.ª EDIÇÃO**

**5 ECTS**

Data limite de inscrição: **02 de fev. 2025**

## OBJETIVOS DE APRENDIZAGEM

1. Conhecer conceitos fundamentais e avançados da ecografia em Ginecologia, incluindo a sua aplicação e Oncologia Ginecológica, Infertilidade e Uroginecologia
2. Explicar técnicas de diagnósticos ecográficos da patologia miometrial, endometrial, anexial e da endometriose (pélvica e extra-pélvica)
3. Sublinhar a importância da ecografia como ferramenta essencial na seleção das doentes para intervenções ginecológicas, na organização das equipas cirúrgicas e na escolha da via e técnica cirúrgica mais adequada
4. Exemplificar as vantagens da ecografia intraoperatória em ginecologia e a utilidade da ecografia pós-operatória, através de casos clínicos

## DESTINATÁRIOS DO CURSO

Médicos internos e especialistas em Ginecologia/Obstetrícia

## METODOLOGIA DE AVALIAÇÃO

A avaliação da aprendizagem ao longo do curso é através da discussão de casos e exame.

## COORDENAÇÃO



**Dusan Djokovic**



**Fátima Serrano**

## CORPO DOCENTE

**Dusan Djokovic**  
**Fátima Serrano**  
**Alexandra Meira**  
**Ana Patrícia Pinto**  
**Ana Sofia Fernandes**  
**Bart De Vree**  
**Elena Teodorico**  
**Francesca Ciccarone**  
**Francesca Moro**  
**Inês Reis**  
**Leandro Accardio Mattos**  
**Luciana Patrício**  
**Maria Geraldina Castro**  
**Sofia Mendes**  
**Srdjan Saso**

# PROGRAMA

**PRESENCIAL**

**46H**

**SESSÕES TEÓRICA+PRÁTICA**

## MÓDULOS 1 E 2

**14 FEV 2025 | 15H45 - 20H00**

- Introdução
- Avaliação ecográfica da pelve feminina
  - Configurações e técnicas ecográficas
  - Compartimento central: achados normais | modificações fisiológicas
  - Compartimentos anterior e posterior
- Avaliação ecográfica do miométrio
  - Terminologia e metodologia MUSA
  - Mioma e outros tumores do músculo liso uterino
  - Adenomiose

## MÓDULO 3

**15 FEV 2025 | 09H00 - 13H00**

- Avaliação ecográfica do endométrio e da cavidade uterina
  - Terminologia e metodologia IETA
  - Avaliação da doente com hemorragia uterina anormal
  - Patologia intracavitária benigna e pré-maligna
  - Carcinoma endometrial e avaliação da sua disseminação loco-regional

## MÓDULO 4

**28 FEV 2025 | 16H00 - 20H00**

- Avaliação ecográfica do colo do útero e trato genital inferior
  - Avaliação ecográfica do colo do útero, regiões paracervicais e retroperitoneu
  - Cancro do colo do útero e avaliação da sua disseminação loco-regional
  - Cancro da vulva e da vagina
- Análise de casos clínicos



# PROGRAMA

**PRESENCIAL**

**46H**

**SESSÕES TEÓRICA+PRÁTICA**

## MÓDULO 5

**07 MAR 2025 | 16H00 - 20H00**

- Avaliação ecográfica dos anexos I
  - Massas anexiais e espectro de neoplasias do ovário
  - Terminologia e metodologia IOTA
  - Diagnóstico diferencial de massas anexiais (MBDs, "IOTA ADNEX e O-RADS)
- Treino prático: Aplicação de MBDs, IOTA ADNEX e O-RADS

## MÓDULO 6

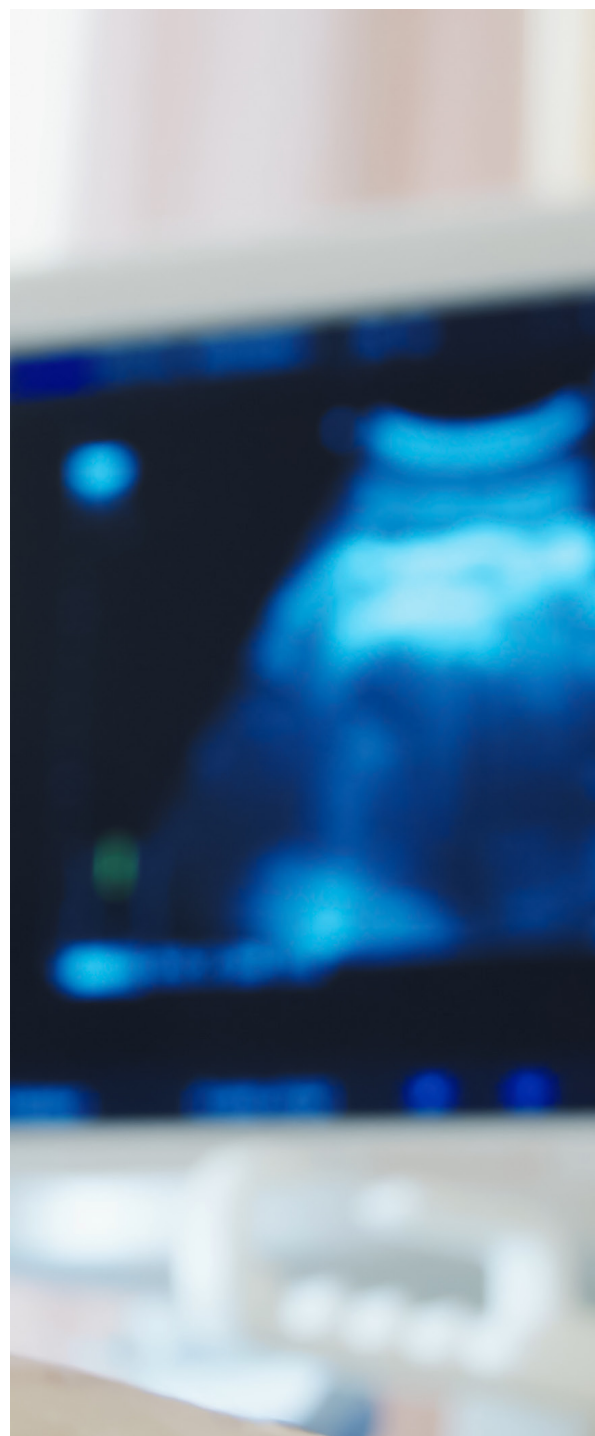
**08 MAR 2025 | 09H00 - 13H00**

- Avaliação ecográfica dos anexos II
  - Massas anexiais benignas
  - Neoplasias epiteliais primárias do ovário (border-line e invasivas)
  - Neoplasias não epiteliais primárias do ovário
  - Tumores ovárico metastáticos
  - Avaliação ecográfica da disseminação intra-abdominal do câncer de ovário

## MÓDULO 7

**14 MAR 2025 | 16H00 - 20H00**

- Ecografia intraoperatória e procedimentos invasivos guiados por ecografia
  - Ecografia intraoperatória
  - Procedimentos diagnósticos guiados por ecografia em Oncologia Ginecológica
- Análise de casos clínicos



# PROGRAMA

PRESENCIAL

46H

SESSÕES TEÓRICA°PRÁTICA

## MÓDULOS 8 E 9

15 MAR 2025 | 09H00 - 13H00

- Anomalias uterinas congênicas e subfertilidade
  - Avaliação ecográfica da mulher subfértil
  - Histerossonografia e histerossonossalpingografia
  - Ecografia 3D e avaliação de anomalias uterinas congênicas
  - Útero septado e útero dimórfico: indicações cirúrgicas?
  - Aderências intrauterinas
  - Síndrome do ovário policístico
- Dor pélvica aguda
  - Diagnóstico diferencial da dor pélvica aguda
  - Torção anexial
  - Doença inflamatória pélvica

## MÓDULO 10

21 MAR 2025 | 16H00 - 20H00

- Endometriose e adenomiose
  - Adenomiose – revisão
  - Endometriose superficial
  - Endometriose ovárica e transformação maligna do endometrioma
  - Mapeamento da endometriose infiltrativa pélvica (IDEA/#Enzian/ISGE)
  - Endometriose extra-pélvica
- Análise de casos clínicos e exercícios teórico-práticos

## MÓDULO 11

22 MAR 2025 | 09H00 - 13H00

- Ecografia do pavimento pélvico
  - Ecografia em Uroginecologia
- Análise de casos clínicos



# PROGRAMA

**PRESENCIAL**

**46H**

**SESSÕES TEÓRICA°PRÁTICA**

## MÓDULO 12

**28 MAR 2025 | 16H00 - 20H00**

- Condições relacionadas com a gravidez
  - Aborto, gravidez de localização desconhecida e gravidez ectópica
  - Produtos retidos da concepção e anomalias vasculares uterinas
  - Istmocele e distúrbios associados
  - Doença trofoblástica gestacional
  - Massas anexiais na gravidez
- Análise de casos clínicos

## MÓDULO 13

**29 MAR 2025 | 09H00 - 13H00**

- Seminário | Exercícios teórico-prático

## EXAME

**04 ABR 2025 | 18H00 - 20H00**



## REQUISITOS CANDIDATURA

Médicos internos e especialistas em  
Ginecologia/Obstetrícia

## DOCUMENTOS DE CANDIDATURA

CV  
Certificado de habilitações

## NUMERUS CLAUSUS

30

## CRITÉRIOS DE ADMISSÃO

Avaliação curricular  
Ordem de inscrição

## REGIMES DE FALTAS

Frequência mínima de 80% das aulas para  
obtenção do comprovativo de frequência e como  
pré-requisito para a realização do exame final do  
curso e obtenção do certificado de conclusão do  
curso

## LÍNGUA DE ENSINO

Português e Inglês

## PROPINA

Taxa de candidatura **51 €**  
Propina **1100 €**  
(inclui matrícula, seguro escolar e catering)

## PROGRAM MANAGER



FILIPA TOSCANO

## INFORMAÇÕES ADICIONAIS

Para mais informações, entre em contacto  
com a Program Manager  
T: (+351) 218 803 000 | Ext: 21310  
formacaoavancada@nms.unl.pt  
Campo Mártires da Pátria, 130  
1169-056 Lisboa – Portugal

[www.nms.unl.pt](http://www.nms.unl.pt)